

写真：山東小学校5年生 稲刈り体験

**特集**

**地域で共に生きるために** ～支える、支えられる関係をこえて～

歳末たすけあい募金配分のご案内

ほっと安心♡子ども食堂にいらっしやい

# 地域で共に生きるために

## 支える、支えられる関係をこえて

少子高齢化や人口減少、人々の暮らし方の変化等により、地域社会では様々な課題が生じています。そのような中、これからは地域や暮らしの中で支え手側と受けて側に分かれるのではなく、誰もが役割を持ち、支え合いながら、自分らしく活躍できる『地域共生社会』が求められています。

みなさんが日頃生活している中や暮らしについて当たり前に感じることもの中にも役割があり、生活に支援が必要な方も、一見、支えられているだけに思われがちですが、地域の様々な場面で必要とされ、活躍されています。

### 【事例① 八十年代女性より】

私は忘れることが多くなり困っています。でも近所のBさんがゴミの日や村の行事など教えてくれます。色々と気にかけてくれるので本当に助かっています。私は昔から料理が大好きです。たまにたくさん作るとBさんにおすそ分けしてるんです。Bさんも「おいしかったから作り方教えて。」とよく家に来てくれます。たまに他の近所の人も教わりに来てくれます。その時はとてもにぎやかです。



忘れることが多くて、Bさんや近所の人にも迷惑をかけているけど、私の料理を喜んでくれるのでとってもうれしいです。

認知症のあるAさん、忘れることもあるけど料理で活躍してるんですね。



### 【事例② 八十年代男性より】

私は病気で倒れてから自宅で寝たきり生活を送っています。身の回りのお世話はヘルパーさんがしてくれます。ヘルパーさんなしでは生活が成り立ちません。本当に感謝しています。

よく「寝たきりだから何もできないしかないそう」と言われることもあります。

でも私は、学生の介護実習のモデルとして介護の学校でボランティア活動をしています。学生も「モデルをしてくれることで介護の大切さを実感できた」と話してくれます。



介護が必要な人もボランティアをして生き生きと暮らしているんだね。





【事例③】小学五年生女子より】

私は毎朝、地域の人たちに「いつてらっしゃい」「気を付けてな」と優しく声をかけてもらい、見守られて学校に行つてます。



ある日、「一緒にお年寄りのおうちへお誕生日のお祝いに行つてみない？」と地域の民生委員さんに誘われました。

プレゼントを持っておうちへ行つたら「子どもの顔を見たら元気になった。」と笑顔で喜んでくれました。私も喜んでる姿をみてうれしくなりました。



子どもの元気が  
周りにも元気を与えてく  
れるんだね。



【事例④】六十代男性より】

私は若い頃の病気で車イスでの生活を送っています。子どもの時に近所のおつちゃんに「将棋教えたろ！」と声をかけてもらったのがきっかけで将棋に興味をもち、今では楽しみであり、生きがいです。

自分でできないことはサービスを利用したり、周りの人に支えられながら生活をしていきます。

ある時、知人から「将棋を教えに来ないか？」と誘われたことをきっかけに、将棋教室を回り、年配の方や子ども達へ将棋を教えたりしています。



趣味の将棋が誰かに役立つ  
ことで本人の生きがいにも  
つながっているんですね。



みなさん、いかがでしたでしょうか。今回お伝えした4つの場面では、様々な方が地域で生き生きと暮らしておられる様子がうかがえます。

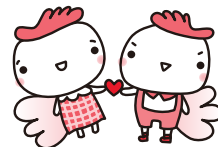
“地域で共に生きるため”には一人ひとりが個性を發揮し、持っている力を出しながら、お互い支え合つて地域の中で暮らしていくことが大切です。みんなが活躍でき、充実感と生きがいを持って暮らせる地域が増えていくといいですね。



# 第12回 米原市社会福祉大会

## 「我が事・丸ごと地域共生社会ってなんだろう」

日時 平成29年11月19日（日） 9:30～14:30  
会場 滋賀県立文化産業交流会館  
参加費 無料（弁当希望者は800円。弁当は事前申込みが必要です。）  
参加申込 米原市社会福祉協議会 本部 米原市三吉570  
地域福祉センター ゆめホール内 ☎0749-54-3105



### プログラム

9:30～9:50 ウェルカムコンサート「和太鼓チーム湖星紅」  
こほく

9:50～10:35 式典 社会福祉功労表彰・感謝状授与  
民生委員制度創設100周年記念 福祉標語表彰

10:35～12:15 基調講演『私の地域の宝物再発見』

講師：特定非営利活動法人

全国コミュニティライフサポートセンター 理事長 池田 昌弘 氏



13:00～14:30 分科会

・第1分科会（企画：湖北みみの里）

**人と人のつながり実感!!ワークショップで体感しよう**

講師：彦根市権利擁護サポートセンター 榎（たすき）相談員 扇田 宗親 氏

話題提供：湖北みみの里 田邊 理恵子 氏

・第2分科会（企画：NPO法人発達障がいサポートネットでこぼこフレンズ）

**発達障がい疑似体験～合理的配慮とは？（平等or公平）～**

・第3分科会（企画：米原市民生委員児童委員協議会連合会）

**まるごとつながる地域福祉を目指して**

コーディネーター：特定非営利活動法人全国コミュニティサポートセンター  
理事長 池田 昌弘 氏

パネリスト：市内地域活動団体代表者5名

・第4分科会（企画：MTR40米原多職種連携の会）

**人は、人と生きてこそ人 ～ごちゃまぜカフェによろこそ！～**

講師：特定非営利活動法人 Happy Spot Club 代表理事 高山さや佳 氏

終 日 展示ブース 福祉サービス事業所・福祉活動団体の紹介など

※託児スペース有（ご希望の方は申込時にお問い合わせください。）

※お弁当800円で販売します。（希望者は事前申込みが必要です。）

主催：米原市・社会福祉法人米原市社会福祉協議会・米原市共同募金委員会  
後援：社会福祉法人滋賀県社会福祉協議会

# ほっと安心♡子ども食堂にいらっしやい

## “子ども食堂”って・・・

“ごはん”を通じて地域ぐるみで子どもを見守り育てていく、垣根のない居場所です。食堂をきっかけにさまざまな世代がつながり、あたたかいまなざしがあふれる地域づくりをめざし、取り組まれています。

子ども食堂では、単にご飯を食べるだけでなく、子どもたちがしたいことを自由にできる居場所になっています。好きな遊びをする子、お勉強をする子、お手伝いをする子、何もしない子・・・自分の好きなことができる、そんなほっとできる居場所が子ども食堂です。

現在、県内では74カ所で子ども食堂が開設されています。

今回は市内5カ所の子ども食堂をご紹介します。

### わか子ども食堂

**日時：**土日祝の昼食として  
月1～3回  
平日の夕食として月1～4回  
**会場：**わか（古民家）  
**参加費：**子ども無料（お手伝い）、  
大人300円



わか子ども食堂は温かくておいしい手作り料理をみんなで作って食べます。小さな子は野菜を手でちぎり、少し大きな子は包丁で切ったり、味付けや配膳もします。食べる時自分で切ったものが入っていると自慢してくる子ども、それを見る大人は嬉しそうです。こんな時間を重ねることで、みんながわかをほっとできる場所だと感じてほしいです。

### Liaison (リエゾン)

**日時：**月2回第2・第4水曜日、  
不定期第1・第3水曜  
午後4時30分～午後7時30分  
**会場：**ウェルカム倉庫  
「ちこまち」  
**参加費：**100円



「Liaison (リエゾン)」とは、フランス語で“つながり”“結びつき”“連携”の意を持つ言葉です。遊ぶ、勉強する、ふれあう、ぼんやりする、料理する、そして食べる！…だれもが心地よく過ごせて元気になれる場所をめざしています。

子どもだけの参加OK。送迎のご相談にも応じます。もちろん大人の方も大歓迎。何時からのご参加でも大丈夫です。どうぞお気軽にご連絡くださいませ。

### おおのぎ子ども食堂

**日時：**①毎週土曜日午前11時～午後2時30分  
②夏休み期間中は夜の時間帯  
**会場：**たまり場 よりどころ（大野木長寿村まちづくり会の活動拠点）  
**参加費：**子ども100円、大人200円



大野木は、昔から子どもと老人の絆が深い、太鼓踊りの練習があるからだろうか・・・子ども食堂でこんな地域の風習がにじみ出ている。ある時は、売店に立つ老人の助手を務め、ある時は、吊し柿の皮むきにぎこちなく入ってくる。大人と一緒にランチを食べきれない時は、おばあさんがラップしてパックに入れてくれる。子どもが家まで走る光景はまさに家族。

### 柏原子ども食堂

**日時：**月1回土曜日  
**会場：**柏原保育園  
**参加費：**子ども200円、大人300円



今年5月から、柏原保育園内において月1回程度の開催で子ども食堂を始めました。「地域貢献事業として子ども食堂をやれないだろうか」との声が上がり、社会福祉協議会様のご指導、ご支援をいただき始めることになりました。メニューは基本カレーライスですが、地域の方が色々野菜をくださるので季節によりトッピングが変化します。地域の子供達をはじめ、地域の皆さんが大勢お越しくださり集いの場になればと思っています。

### KIDSレストラン・虹

**日時：**第4日曜日午前11時～午後2時  
**会場：**KIDSレストラン・虹(にじ)  
**参加費：**子ども100円、大人100円



去る8月20日三吉地域の真ん中で、「KIDSレストラン・虹」をオープンすることができました。当日は米原市長はじめ、子ども、保護者など50名を超える参加で、にぎやかに開所式をすることができました。月に一回の開催ですが、子どもたちの笑顔が絶えない「虹」にしていきたいです。

子ども食堂の運営者の方々からの思いのこもったコメントをご紹介します。ご紹介しました5つの子ども食堂に関する問い合わせ、または自分でもやってみいたいなど興味のある方は、米原市社会福祉協議会までご連絡ください。



～じぶんの町を良くするしくみ～

# 赤い羽根共同募金に

## ご協力ください。

ささえあう たすけあう  
そんぽい心を伝えます



赤い羽根  
共同募金

今年も10月1日から全国一斉に「赤い羽根共同募金運動」がスタートしました。共同募金運動では、みなさまの温かい善意が地域福祉の充実のために役立てられています。

共同募金には、10月1日～12月31日を運動期間として、ご家庭でご協力いただく戸別募金をはじめ、法人、職域、学校、街頭などで呼びかける「赤い羽根共同募金」と、12月1日～12月31日の1ヶ月間を運動期間とする「歳末たすけあい募金」があります。

米原のまちの困りごとを自分の困りごととして捉え、行動する人が増えていくことで、米原のまちがもっとやさしくなります。「まいばらのまちを良くするしくみ」である共同募金運動に、みなさまの温かいご理解とご協力をよろしくお願いいたします。



## 米原のまちを良くするために使われます。

赤い羽根共同募金で集まった募金は、募金をいただいた地域で使われます。米原市では、みなさまからお寄せいただいた募金で、地域支え合い活動の支援として、市内の福祉団体やボランティアグループの活動への助成等に使われる他、県全体での福祉事業の支援に使われます。



米原市社会福祉大会



広報誌「てとて」の音訊



子育て支援事業



広報活動



災害時の支援

## 災害支援にも共同募金は使われています。

大規模な災害が起こった際の備えとして、滋賀県共同募金会が、募金額の一部を「災害等準備金」として積立てています。大規模災害が起こった際には、災害ボランティアの活動支援など被災地を応援するために使われます。



# 今年も歳末たすけあい 運動を実施します。

「歳末たすけあい運動」は、共同募金運動の一環として地域住民やボランティア、民生委員児童委員等の協力のもと、新たな年を迎える時期に支援を必要とする人たちが安心して暮らすことができるよう、住民参加や理解を得て様々な福祉活動を重点的に展開するものです。



## 今年度の歳末たすけあい募金の使いみち

- 市内の支援を必要とされる方へ届けます。  
※詳しくは8ページをご覧ください。
- 市内の当事者団体等が行う事業へ助成します。
- 学習支援事業・火災報知器設置点検事業等



学習支援事業



火災報知器設置点検事業(設置の様子)

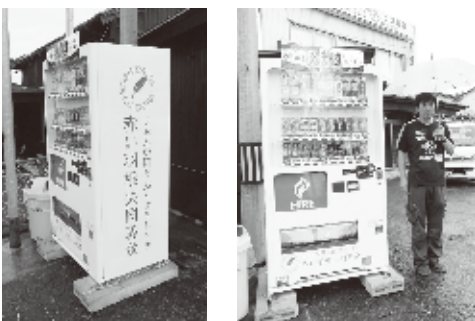


## 募金ありがとうメッセージ・ぬり絵を展示します。

第12回米原市社会福祉大会の展示ブースにおいて、昨年度助成を受けられた団体から届いた感謝のメッセージの紹介や、幼稚園等に通う園児(5歳児)のぬり絵作品を展示します。

日時：平成29年11月19日(日)9時30分～14時30分

場所：県立文化産業交流会館



## 赤い羽根共同募金寄付つき自動販売機

西川金物店様(醒井)に寄付つき自動販売機を設置していただきました。この自動販売機は、売上の一部が共同募金へ寄付される、気軽に地域貢献できる自動販売機です。自動販売機を設置して、まいばらのまちを良くするしくみに参加しませんか。



# 平成29年度 歳末たすけあい募金配分

米原市社会福祉協議会では、支援を必要とする人たちが住み慣れたまちで安心して暮らすことができるように、地域のみなさまのご協力により集められる「歳末たすけあい募金」を、次の基準により配分します。該当となる方で、配分を希望される方はお申込みください。

配分対象者（申請のできる人・世帯）		配分上限額
ひとり暮らし高齢者	市内在住の75歳以上のひとり暮らしの方	ひとりにつき 3,000円
身体障がい児者	市内在住の身体障害者手帳1級または2級を所持している方で、日常生活を営む上で不自由のある方	ひとりにつき 3,000円
知的障がい児者	市内在住の知的障がいのある方 ※ ただし、一般企業就労者は対象となりません。	ひとりにつき 3,000円
精神障がい者	市内在住の精神障害者保健福祉手帳を所持している方	ひとりにつき 3,000円
ひとり親世帯	市内在住の、18歳未満の児童がいるひとり親世帯（両親がいない世帯を含む）	1世帯につき 3,000円
低所得者世帯	市内在住の生活保護世帯、またはそれに準ずる世帯	1世帯につき 3,000円
<b>申請にあたっての留意事項</b> ※ 一人の対象者が複数の対象基準に該当する場合、いずれか一つの対象基準をもって申請するものとします。 ※ 配分額は、募金の実績により配分上限額に満たないことがあります。		

〈基準日〉 配分は、平成29年11月1日現在の状況を基準とします。

〈申請方法〉 申請書兼同意書は、社協各センターおよび民生委員児童委員宅にあります。この広報誌に折り込みしている申請書兼同意書をご利用いただいても結構です。必要事項をご記入の上、担当する民生委員児童委員もしくは最寄りの社協各センターに提出してください。

〈配分決定〉 提出された申請書兼同意書は、米原市社会福祉協議会理事会にて申請内容等を審議した上で、配分を決定します。

〈配分方法〉 配分が決定した方および世帯には、各地域を担当される民生委員児童委員を通じて配分金をお渡しします。（12月中旬）

〈申込期間〉 平成29年11月1日（水）～11月11日（土）

## ☆詳しくは下記まで

〈お問い合わせ〉 社会福祉法人 米原市社会福祉協議会

山東地域福祉活動センター／米原市長岡1050-1 米原市民交流プラザ・ルッチプラザ内 ☎ 55-3933

伊吹地域福祉活動センター／米原市春照56 伊吹健康プラザ愛らんど内 ☎ 58-1770

米原地域福祉活動センター／米原市三吉570 米原地域福祉センターゆめホール内 ☎ 54-3110

近江地域福祉活動センター／米原市顔戸21-2 近江地域福祉センターやすらぎハウス内 ☎ 52-4393



## 相 談

### ・常時相談

社協職員が相談員として対応し、各関係機関と連携し継続的な相談支援を行います。

月～土曜日、午前8時30分から午後5時30分まで。

<問合せ> 米原市社会福祉協議会本部および社協各センター

### ・心配ごと総合相談

暮らしの困りごとや悩みごとの相談を受け付けます。

相談は無料。時間はいずれも10時～12時まで（相談受付は11時まで）で、相談時間は1時間程度。

相談員は、行政相談委員・人権擁護委員・民生委員児童委員（身体障がい者相談員・知的障がい者相談員が入られる日もあります）

<問合せ> 米原市 暮らし支援課（山東庁舎）TEL：55-8110

相談日	会 場	相談日	会 場
11月14日(火)	ルッチプラザ（長岡1050-1）	12月12日(火)	ゆめホール（三吉570番地）
11月28日(火)	近江公民館（顔戸1513）	12月26日(火)	愛らんど（春照56）

### ・法律相談

法律に関する相談ごとで、解決の窓口となるよう弁護士が初回の相談に応じます。事前にお申込みください。

相談日	会 場	相談日	会 場
11月16日(木)	ルッチプラザ（長岡1050-1）	12月28日(木)	ゆめホール（三吉570番地）

料金 1,000円。時間は10時～12時までで、1回30分以内。

<問合せ・申込み> 米原市 暮らし支援課（山東庁舎）TEL：55-8110

## 善意銀行だより

平成29年8月1日～平成29年9月30日  
（敬称略）

### 〔金銭預託〕

匿名	10,000円
故 北村 豊一	100,000円
故 北村 光江	100,000円

### 〔物品預託〕

匿名	カコム台
真野 修	おはぎ
匿名	毛糸手編み座布団
おおはら農園どろんこばたけ	
芋じく・ひょうたん・ティッシュペーパー	
匿名	冬瓜
中川 貞夫	米
園花 順子	婦人用肌着
米原の大地の恵み	かぼちゃ
匿名	米
川本 徳久	米
農業組合法人マザーファームうかの	米
匿名	米
匿名	米

※他季節のお野菜や果物をたくさん

いただき、ありがとうございました。

※市内福祉事務所にも配分しております。

## 義援金受付中

～温かいご支援をお願いします～

各地で地震や大雨により被害を受けられた被災者の方々への義援金を受付しています。

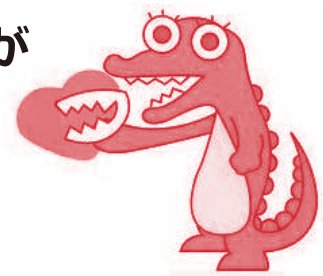


皆様のご協力をよろしくお願いいたします。お寄せいただいた義援金は、日本赤十字社を通じて被災地にお届けします。

【受付中の義援金】

- ・平成29年台風第18号災害義援金
- ・平成29年7月5日からの大雨災害義援金
- ・平成28年熊本地震災害義援金
- ・東日本大震災義援金

## 不要入れ歯が 世界の 子ども達を 救う！



### NPO法人日本入れ歯リサイクル協会

不要になった「入れ歯」をご寄付ください！

歯にかぶせた**金属**、歯に詰めた**金属**、歯と歯をつないだ**金属**が貴重な資源に生まれ変わり、ユニセフを通じて世界の子ども達への支援に使われます。各地域福祉活動センターに入れ歯回収ボックスを設置しております。

詳細については、総務課（TEL54-3105）までお問い合わせください。

# ご協力ありがとうございました。

## 平成29年度 米原市社会福祉協議会特別会員

市内の事業所・企業・商店の皆様特別会費のご協力をいただきました。  
米原市社会福祉協議会では大切な会費を財源として、「つながり地域暮らしを支えきる」  
をめざして、さまざまな地域福祉の推進に向けての事業を展開してまいります。  
今後とも、ご理解とご協力を賜りますようお願い申し上げます。

平成29年10月15日現在（敬称略・順不同）

- I・T・O株式会社
- 有限会社赤堀新聞舗
- 朝日自動車板金塗装
- 株式会社旭八ウジング
- 有限会社あすかケアサービス
- 就労支援センターあつぷでーと
- 有限会社アトリ工春
- 姉川オートサービス
- 有限会社アピア
- あまのがわ法務事務所
- 特定非営利活動法人いきいきおうみ
- 有限会社石川石油
- 有限会社石久仏壇店
- 株式会社市川工務店滋賀支店
- 一級建築士事務所近江設計
- 伊藤デンタルクリニック
- 猪井運輸株式会社
- 有限会社伊吹金属
- 伊吹建設工業株式会社
- 伊吹工芸社
- 有限会社伊吹そば
- デイサービスいぶきの家
- 伊吹の里 旬彩の森
- 有限会社伊吹ハム
- 井前工業株式会社
- 株式会社イリ工製作所
- 株式会社岩崎硝子
- 岩崎産業株式会社
- 有限会社ヴィンテージ
- 上林商店
- 特定非営利活動法人ウエルメント
- 魚しげ
- 有限会社魚万商店
- 宇を清
- 株式会社エーシーススチール
- イクシブ琵琶湖
- 江電電器
- 株式会社エルダリーリビング
- 近江化学工業株式会社
- 社会福祉法人近江薫風会
- 近江しいたけ株式会社
- 近江スミダ歯科医院
- 近江真綿工房 原田
- 近江屋肉店
- 近江ユニキャリア販売株式会社
- 株式会社近江理工
- 大沢ホールディングス株式会社
- 有限会社オートサービス伊吹
- 有限会社大野造園
- おおはらクリニック
- 株式会社オーミヤ
- 奥伊吹観光株式会社
- オリオン美容院
- カークリニック長谷
- カーメンテナンスオオツカ
- 開放倉庫 米原店
- 垣見接骨院
- 柏原新聞販売所
- 有限会社粕淵設備
- 有限会社鹿取
- 鹿取住設
- 川口工芸社
- 有限会社川崎製作所
- かわせ
- 川端商店
- 有限会社川部バルブ工業
- 株式会社川村鉄工
- 川村百貨店
- 上村商店
- 北川キルト
- 北川玄一郎商店
- 有限会社北川モーターズ
- 北川ラベル印刷株式会社
- 北澤自動車工業株式会社
- 北新豆腐店
- 株式会社きたむら楽器
- きたむら歯科
- 木村工務店
- キャンセ美容院
- 共栄運輸株式会社
- 協栄自動車
- 株式会社清原織物
- 草野モーターズ
- 国城商店
- 久保田呉服店
- 久保薬局
- ケア・オブ・クローバー株式会社
- 有限会社景樹園
- 有限会社弘成
- 有限会社合同製作所
- 湖岸理容さの
- ココハウスホリエ
- 株式会社コトウ
- コトブキ美容室
- こばやし歯科
- 有限会社小林屋
- 小林養鱈場
- 社会福祉法人湖北会
- 株式会社湖北設計
- 社会福祉法人湖北報恩会長岡保育園
- 有限会社坂田園芸センター
- さかつね
- 有限会社醒井自動車工業所
- 有限会社醒井フラー虹ます
- 醒井楼
- 澤運送株式会社
- さわや
- 有限会社澤浴工
- 株式会社三央滋賀工場
- 三軌工業株式会社
- 三黄通運株式会社
- 三協紙業株式会社
- Jネットレンタカー米原店
- 滋賀オート株式会社
- 滋賀近交運輸倉庫株式会社
- 株式会社滋賀銀行米原支店
- 社会福祉法人滋賀県聴覚障害者
- 福祉協会湖北みみの里
- 滋賀鋳産株式会社
- 滋賀公善社
- 有限会社柴新
- 柴田医院
- 有限会社柴田電器
- 有限会社清水仏壇店
- 下村歯科医院
- 有限会社写真・おの
- 写真館
- 侍有仁(jiyuujin)
- 株式会社常喜家
- 株式会社正直屋
- 有限会社醤油屋喜代治商店
- 株式会社ショッピングセンター信沢
- 株式会社シヨッピングセンター
- 信沢柏原店
- 有限会社白谷木材
- 株式会社SINCAラウンド多和田
- 株式会社新明
- 有限会社親和
- 杉山石油株式会社
- 株式会社スギヤマデンキ
- 株式会社style
- 有限会社須戸電設
- スポットおーみ
- 角田歯科医院
- 澄電機
- 社会福祉法人青祥会
- 美容室セシル
- セブナイレブン近江宇賀野店
- セブナイレブン顔戸南店
- セブナイレブン米原中多良店
- 社会福祉法人千寿会

ターナ株式会社

社会福祉法人大樹会

・ デイサービスセンターやすらぎハウス

・ やすらぎハウス居宅介護支援事業所

・ 米原保育園

株式会社大新塗料

有限会社高木製作所

有限会社高橋農園

瀧方肥料店

瀧上歯科医院

株式会社匠工房

タケシタ薬局

竹林電機商会有限会社

多々美家

有限会社立木硝子店

立木与三郎商店

辰巳産業株式会社

田中事務所

谷孫料理店

株式会社溪山建設

地域包括ケアセンターいぶき

筑摩赤丸生産グループ

認定こども園チャイルドハウス近江

丁子屋製菓

ツイング美容室

塚田医院

株式会社塚本組

四季彩料理 月うさぎ

辻理容店

有限会社坪井農具製作所

株式会社電化のミヤザキ

有限会社東光

東湖産業株式会社

株式会社童夢

東洋和装工業株式会社

株式会社トヨタレンタリース滋賀米原駅前店

株式会社ナイキ パチンコ ガッツ

仲谷建設

中西石油株式会社

長浜信用金庫

・ 近江支店

・ 醒井支店

・ 米原支店

長浜葬祭有限公司

株式会社なんでも屋

西川金物店

西川自動車株式会社

西田運輸株式会社

仁科建築

にのみや歯科医院

日本サミコン株式会社

日本ソフト開発株式会社

社会福祉法人 柏葉会 柏原保育園

長谷川事務所

有限会社八田パーキング

有限会社葉広タイヤ商会

有限会社羽瀧石油

和食すし処番野

ひかり歯科

光製作所

樋口株式会社

社会福祉法人ひだまり

株式会社日向電子工業所

びわこ産業株式会社

ファミールケア米原センター

ファミールマート米原駅前店

ファミールマート米原箕浦店

ファミリーマートまつい

ふうや酒店

フォौरラムまこと

福井化成株式会社

有限会社福永石油

福永伝四郎商店

有限会社藤井総合保険センター

ふじき歯科

藤田株式会社

藤田電設株式会社

フジモト

藤本清太郎

扶桑工業株式会社

古澤税理士事務所

古橋工業

ホクシン建設工業株式会社

堀田建築

ポラリスデイサービスセンター米原

堀江農機サービス

堀川石材店

ポリマーギヤ株式会社

ホンダカーブ長浜米原店

MY企画

米原市山東工場部会

・ アコーズ株式会社

・ 株式会社アルナ矢野特車

・ 内堀鋳業株式会社

・ 近江鋳業株式会社

・ 柏原工業株式会社

・ 株式会社KOHOKU

・ 三友エレクトリック株式会社

・ 株式会社滋賀銀行 山東支店

・ 日本カスケツト株式会社 滋賀工場

・ ハマナカ繊維株式会社 滋賀工場

・ 三菱ケミカル株式会社 山東事業所

・ 名鉄運輸株式会社 米原事業所

・ ヤンマー農機製造株式会社 伊吹工場

・ レーク伊吹農業協同組合 山東支店

米原市地域包括医療福祉センターふくしあ

マゴス株式会社

有限会社マコトヤ

増田眞善

株式会社又サの場商店

松居士木

松下医院

松田力ーペーター有限公司

松原歯科医院

松宮造園

株式会社松本スクリーン印刷

有限会社の場たみ店

有限会社馬庭長浜保険

丸真商店

株式会社丸清リビング

株式会社丸善おくむら

マルタニ

株式会社マルホ建設

株式会社マルモト

デイサービスみしま池

株式会社三矢技研

株式会社三原モーターズ

有限会社三松

三宅敏子司法書士事務所

ミユール

有限会社ミルクファーム伊吹

有限会社ムロヤ石油

名工建設株式会社

株式会社森田鐵工所

安村建設

山尾冷機工業所

有限会社山崎オートサービス

有限会社山善

有限会社山田工作所

株式会社山豊

やまに

山根歯科医院

山根自動車

ヤマブキ・工務店 近江町営業所

山室木材工業株式会社

ヤンマー株式会社 中央研究所

UDトラックス株式会社

郵便局株式会社

・ 伊吹郵便局

・ 近江宇賀野郵便局

・ 息長郵便局

・ 醒井郵便局

・ 山東郵便局

・ 山東柏原郵便局

・ 東草野郵便局

・ 米原郵便局

びわ湖高齢者マンション 悠悠の館

株式会社横田製作所

吉田商店

有限会社吉田駐車場

よはち

ライセル株式会社

株式会社ライフ

株式会社ラック・ハーベスト

リヴァノス寝具

リカープラザたなか

利高工業株式会社

力興木材工業株式会社

株式会社リバノス

医療法人緑泉会

レーク伊吹農業協同組合

〇ーソン 近江宇賀野店

〇ーソン 米原梅ヶ原店

匿名 二件



## 米原市ファミリー・サポート・センター

# 交流会『まいはぐ』

今年度第1回目の米原市ファミリー・サポート・センター交流会『まいはぐ』の様子をお伝えします。この交流会は、会員様同士の交流と、地域の方にファミサポの仕組みを広く知っていただく機会となるよう毎年開催しております。今回は“ファミサポ夏祭り”と題し、ゲームコーナーや屋台、キッズ浴衣ファッションショーを行いました。当日は、大人42名、子ども75名、計117名の方にご参加いただき、大変賑やかな交流会となりました!!



## わが家のアイドル



立虎 輝 (たいら くん)  
桜聖 (おうせい くん)  
3歳

お話、上手になってきたね♪  
お友達や保育園のことたくさん  
ママに聞かせてね☆!



あき伍積み。  
高い塔が  
できた〜♪

姉妹揃って  
浴衣ファッションショー。  
お揃いの浴衣がとっても  
キュートでしょ♪



各種事業に関するお問合せ・お申し込み・ご意見は、下記の法人本部・各センターまで

発行：平成29年11月1日  
社会福祉法人 **米原市社会福祉協議会**  
<http://www.maibara-shakyo.or.jp/>

法人本部  
米原市三吉570番地 米原地域福祉センター ゆめホール内  
TEL 54-3105 FAX 54-3115 maibarashi-shakyo@leto.eonet.ne.jp

山東地域福祉活動センター  
米原市長岡1050番地1 米原市民交流プラザ(ルッチプラザ)内  
TEL 55-3933 FAX 55-3933 m-shakyo-mishima@zd.ztv.ne.jp

伊吹地域福祉活動センター  
米原市春照56番地 伊吹健康プラザ愛らんど内  
TEL 58-1770 FAX 58-2231 m-shakyo-s.ishi@zb.ztv.ne.jp

米原地域福祉活動センター  
米原市三吉570番地 米原地域福祉センター ゆめホール内  
TEL 54-3110 FAX 54-3115 maibarashi-shakyo@leto.eonet.ne.jp

近江地域福祉活動センター  
米原市顔戸21番地2 近江地域福祉センター やすらぎハウス内  
TEL 52-1463 FAX 52-8051 m-shakyo-oshi@iris.eonet.ne.jp  
TEL 52-4393

