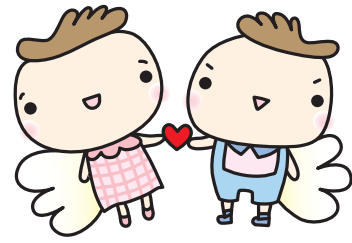


てとて tetote



回覧板は
一声かけて
手から手へ

～米原市社協では、地域での
見守り活動を推進しています～

特集

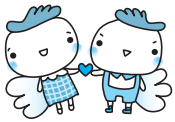
まいばら福祉のまちづくり計画

～各種団体・事業者編～

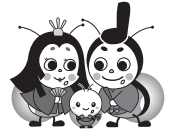
平成26年度赤い羽根共同募金実績報告

ボランティア情報 MY・まいボランティア

子育て情報 おおきくな～れ



まいばら福祉のまちづくり計画



まいばら福祉のまちづくり計画活動事例紹介 ～各種団体・事業所編～

活動を通じて、まちづくり計画が活かされています！

● 理念 ～この計画がめざすまちの姿～

自分らしく 心豊かに 安心して暮らせるまち まいばら
みんなでつくる つながりと支え合いのある まちをめざして

● 理念を実現するための「3つの基本目標」

基本目標 I つながりを深める取組の充実

- (1) 福祉の基礎を磨きます
 - ① 福祉・人権・共生を学ぶ機会の充実
- (2) 地域や人のつながりを深めます
 - ① 地域社会への参加の促進



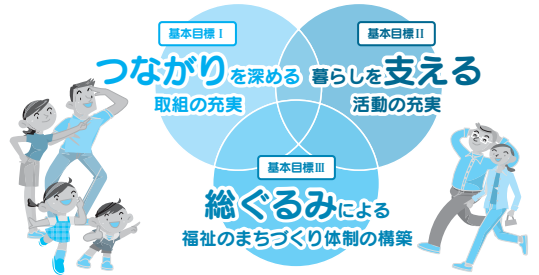
基本目標 II 暮らしを支える活動の充実

- (1) 身近な地域で支え合います
 - ① 支え合い、寄り添い合う活動の推進
- (2) 一人一人に寄り添います
 - ① 相談しやすい環境づくり
 - ② 一人一人の権利を守る取組の推進
 - ③ 次の世代を育む取組の推進
 - ④ 自立と社会参加の推進



基本目標 III 総ぐるみによる福祉のまちづくり体制の構築

- (1) つながる仕組みを強化します
 - ① 総ぐるみ連携体制の構築
 - ② 災害時協働体制の構築
- (2) 福祉人材を育みます
 - ① 人材の育成
 - ② 福祉関係事業者等、事業者等の地域福祉への参加促進



9月号、11月号とお伝えしています、まいばら福祉のまちづくり計画。今回は市内の各種団体や事業所の取り組み事例についてご紹介します。



高齢者見守る愛の手ボランティア

愛の手ボランティア

愛の手ボランティアでは、伊吹地域において、独り暮らし高齢者のご自宅を訪問して、相談にのったり、安全確認等を行っています。

訪問の際には、おたよりボランティアグループのみなさんが心をこめて描いてくださった絵手紙や、季節に応じた事柄が書かれた啓発資材等を配布しています。夏場なら、熱中症等の注意を呼びかける啓発チラシを配布したり、先日、悪質商法に惑わされないよう米原警察署より資材を頂き、特殊詐欺被害防止を呼びかけました。高齢者のご自宅での様子等を気にかけて、お顔の色を見たり、楽しい会話をしながらの高齢者訪問を心掛けています。

また、高齢者の様子など異変等があれば、米原市社会福祉協議会と情報共有し、そこからさまざまな機関につなげていただくよう、高齢者の状況把握に努めています。

今後も地道な活動を続け、高齢者の身近なよき相談相手となるよう取組んでまいりたいと思います。



愛の手ボランティア
藤田 慶一 さん

交流と相談の場づくり

～介護認定は関係なし～

認知症対応型デイサービス『みんなの家』

『みんなの家』では、介護保険事業所として介護サービスを提供しています。ご利用いただくためには介護認定を受けている必要があります。その一方で、介護認定を受けている方、受けていない方どなたでも参加できる『みんなの家 いきいきサロン』を毎月四回開催しています。サロンでは、血圧測定、柔軟体操、歌、時には健康に関するお話など介護予防に関する内容もありますが、特にお茶を飲みながらの会話の時間を大切にしています。



会話のなかには様々な相談もあります。その際には情報提供を行ったり、必要に応じて適切な機関などにおつなぎしたりといった対応をしています。

『みんなの家』では、介護サービスの提供だけではなく、身近なところでどなたでも集える場所があり、気軽に相談できる機会の必要性も感じているなか、こうした場所・機会づくりにも取り組む、地域福祉を推進する拠点でありたいと思っています。

「地元伝統産業に就く」

ほおずき作業所

ほおずき作業所は雇用契約に基づく就労が困難な障がいのある方に就労の機会の提供や必要な知識及び能力の向上を目指しトレーニングをつむ障害福祉サービス事業所です。

昨年度は一人の方が企業へ就職されました。この結果から本事業所から一人でも多く企業に就職されることを大きな目標として取り組みをすすめています。

これまで作業所内での仕事を中心にしていたましたが、就職を目標にしている方が企業へスムーズにステップアップできるように企業内で仕事をすることに挑戦しています。



そこで、今年度四月から本格的に地元多和田区で伝統産業「真綿布団」を製作されている北川キルト縫工の工場内で一部の作業工程を任せられ四名一組になって作業に取り組んでいます。はじめは企業での仕事は経験したことのない方が多いことから緊張して上手くこなすことできませんでしたが、現在は企業環境にもなれ、日々事業所で積み重ねたトレーニングの結果をだされて作業意欲も高まっています。これも地域社会の中で企業と福祉事業所がつながり協働することや障がいのある方が企業へ働くきっかけとなっており、その効果は大きいと感じています。

北川キルト縫工の社長からも「みなさんよくがんばってくださっている」「もっとはやく依頼しておけばよかった」「うちもたすかっている」など高い評価をいただいております。

これからも福祉事業所として社会とのつながいを大切に、地域の皆様の理解を得ながら障がいのある方が企業でふつうに働ける社会をつくる役割を担っていければと思います。

見守りや訪問活動から強まる支え合いの絆

米原市地区赤十字奉仕団

米原市地区赤十字奉仕団では、普段の暮らしの中で、高齢者等の見守りを行っています。「電気がついたか」または、「洗濯物が干してあるか」等を見て歩くことで、遠くからでもお一人暮らしの方や高齢者世帯の方等の安否を確認したり、一声ふれあい運動の一環として、月に一度、絵手紙や手作りのふくろのつ壁掛けや手作りのメガネケース等を持って訪問し顔と顔を合わせて元気にされているか確認し、声掛けを行っています。

以前は、たまたま居合わせた家の高齢者が、足が痛い状況を見つけ、医療機関や、市、社協等に知らせたこともあり、普段から、自然な見守りを受け、一声かけるだけでも、お互いに安心感が一つ増えると感じています。



今後の課題としては、団員を増やして、地域での見守りや訪問活動をさらに強化していくことと、地域の役員の方との連携を図りながら、奉仕団員だけで抱え込まず、皆でつながりあって高齢者等を見守る仕組みをつくる必要があると感じています。



米原市地区赤十字奉仕団
委員長 田中 三恵 さん

男性の生きがい・交流の場づくり

「男性のためのいきいき料理教室に参加して」

下丹生区老人クラブ寿会

昨年四月、これまで近江地域で実施されていた取り組み「男性のためのいきいき料理教室」について、米原地域の各老人クラブに事業紹介がありました。

この事業は、単に男性高齢者の調理技術取得が狙いではなく、調理や会食を通して仲間同士が繋がるきっかけづくりだと耳にし、さっそく事業実施について、寿会で話し合ったところ、参加希望の方が多数おられたため、九月に実施することになりました。



寿会からは十二名の参加で、健康推進員に調理の指導をしていただきながら、計四品の料理を作りました。慣れない作業でうまくいかないこともありましたが、みんなで楽しく取り組むことができました。また会食に本会の女性部の方にもお声掛けしたところ、八名の方に来ていただき、にぎやかな食事会となりました。いつもは、調理されている女性のみなのですが、男性からの初めてのモチベーションに非常に喜んでいただき、やりがいを感ずることができました。

これまでも、グラウンドゴルフやサロンなど会員同士の交流機会はありましたが、今回の料理教室はこれまでにない取り組みであり、今後も継続することで、他団体とのつながりだけでなく、新たな会員の参加や交流が生まれることを期待しています。



フードバンク事業の取り組み

梅干しづくりをしました!

地域の方から善意銀行を通じていただいた梅を使って、デイサービスセンターゆめホールの利用者の皆さん、ボランティアさんと一緒に梅干しづくりをしました。しその葉を手慣れた様子でちぎって頂くと良い香りが部屋中に漂い、皆さん昔のことを思い出して懐かしんでおられました。また、完成した梅干しの一部を、必要な物資等は制度やサービスでは対応できないなどの理由により生活にお困りの方に提供させていただき、地域での生活を支援しています。地域の方からいただいた善意を地域の方へお返しし、その善意が支援につながるよう今後も取組を進めていきます。

支援物資の提供は随時募集しています。ご家庭で不要なもの等がありましたら、ご協力をお願いします。提供いただいた物資は、善意銀行を通じてお預かりします。

問い合わせ
連絡先

社会福祉法人 米原市社会福祉協議会 本部 相談支援課 (米原地域福祉センターゆめホール内)
TEL 54-3105 FAX 54-3115

～みんなの善意を支援につなぐ～

自分の暮らしは
自分で決める

『暮らし方ノート』講座
～伝えよう!あなたの思い～

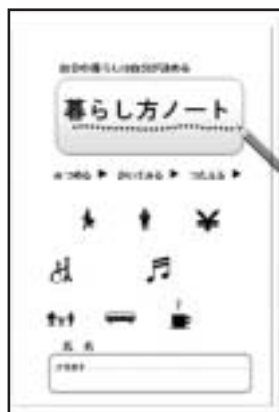
ティータイムを楽しみながら
一緒に書きましょ!



◆日時：平成27年 3月22日 (日)

午前10:00～12:00 (受付9:45～)

もしも、認知症や何らかの事故、病気によって自分の思いを伝えることが難しくなったら…これは「誰かの特別なこと」では、ありません。「暮らし方ノート」は、もしもの時に自分の思いを伝えるお手伝いをするノートです。住み慣れた地域で自分らしく暮らすために思いを「暮らし方ノート」に書いてみませんか?



◆場 所：米原地域福祉センターゆめホール 米原市三吉570

◆対 象：米原市在住・在勤の方

◆参加費：100円

◆お申込み締切：平成27年3月16日 (月)

◆お申込・お問合せ：米原市社会福祉協議会 相談支援課
米原市三吉570番地
米原地域福祉センターゆめホール1F

電話0749-54-3105 fax0749-54-3115

お申込みはお電話またはfaxでも受付けております。

共同募金へのご協力ありがとうございました



平成26年度共同募金実績 **11,701,867円** (平成27年1月15日現在)

赤い羽根募金

7,688,101円

戸別募金	5,889,632円
街頭募金	149,708円
法人募金	590,498円
学校募金	305,312円
職域募金	323,081円
イベント募金	129,971円
その他の募金	299,899円

<使いみち>

この募金は平成27年度に実施される、さまざまな福祉活動やボランティア活動を支えるために役立たせていただきます。

- 小地域福祉活動
- 広報誌(社協まいばらとて)の発行
- ボランティア活動の支援

他

歳末たすけあい募金

4,013,766円

<使いみち>

この募金は平成26年度の歳末時期の福祉活動や、個人および事業所・当事者団体へ配分させていただきました。

○個別配分	2,646,000円
○事業所配分	1,040,000円
○当事者団体配分	80,000円
○地域福祉事業	70,000円
○平成27年度事業配分	177,766円

柏原小学校児童会のみなさん



法人募金として下記の事業所よりご協力をいただきました。

ショップあかし
株式会社旭ハウジング
特定非営利活動法人いきいきおうみ
池田工務店有限会社
伊吹の里 旬彩の森
有限会社伊吹金属
岩崎産業株式会社
有限会社大野造園
カーメンテナンスオオツカ
株式会社きたむら楽器
協栄自動車
株式会社清原織物
株式会社ケアサポートみしま池
小林養鱒場
有限会社小林屋
醒井楼
三軌工業株式会社
滋賀鉛産株式会社
有限会社白谷木材
社会福祉法人千寿会

社会福祉法人大樹会
有限会社高木製作所
タケシタ薬局
竹中駐車場
立木与三郎商店
谷孫料理店
地域包括ケアセンターいぶき
塚田医院
東湖産業株式会社
中西石油株式会社
長浜信用金庫米原支店
長浜葬祭有限会社
西川自動車株式会社
にのみや歯科医院
日本ソフト開発株式会社
有限会社羽瀧石油
有限会社伴自動車
光製作所
びわこ産業株式会社
有限会社福永石油

フジモト
扶桑工業株式会社
株式会社フタバヤ
古澤税理士事務所
堀川石材店
米原市山東工場部会
・アコース株式会社
・株式会社アルナ矢野特車
・内堀鉛業株式会社
・近江鉛業株式会社
・柏原工業株式会社
・株式会社KOHOKU
・三友エレクトリック株式会社
・株式会社滋賀銀行山支店
・日本ガスケット株式会社滋賀工場
・ハマナカ繊維株式会社滋賀工場
・三菱樹脂株式会社山支店
・名鉄運輸株式会社米原事業所
・ヤンマー農機製造株式会社
・レーク伊吹農業協同組合山支店

増田眞善
松下医院
有限会社馬庭長浜保険
丸真商店
株式会社三矢技研
株式会社三原モータース
三宅司法書士事務所
ミュール
有限会社ミルクファーム伊吹
有限会社山崎オートサービス
ヤンマー株式会社中央研究所
悠悠の館
株式会社横田製作所
ライセル株式会社
株式会社ライフ
力興木材工業株式会社
利高工業株式会社
緑土開発株式会社
レーク伊吹農業協同組合
(敬称略・順不同) 平成27年1月15日現在

ダイロン福祉財団 助成金を受けました

(ほおずき作業所)

(公財) ダイロン福祉財団様より第13回ダイロン福祉財団助成金を受け、倉庫が2棟完成いたしました。

今後、地域への移動販売拡充のため有効に活用させていただきます。



NHK歳末たすけあい事業の 助成金を受けました (ほおずき作業所)

日頃のほおずき作業所の事業内容が評価され、社会福祉法人滋賀県共同募金会様よりNHK歳末たすけあい事業の助成金を受けることができ、ほおずき歳末大売り出しを12月4日(木)、5日(金)、6日(土)に開催いたしました。

米原市中心に歳末大売り出しの折り込みチラシを配布し、地域の方々に広くほおずき作業所に来ていただき、福祉事業の理解や障がいの理解、環境啓発、地域の方々との交流を目的に開催いたしました。

当日はあいにくの雨と雪の日でしたが、約400名のお客様が足を運んでくださり大盛況となりました。ご来店いただきました皆様本当にありがとうございました。



相 談

・常時相談

社協職員が相談員として対応し、各関係機関と連絡連携し継続的に相談支援を行います。

毎週月～土曜日、午前8時30分から午後5時30分まで。

<問合せ>米原市社会福祉協議会本部および社協各センター

・日曜相談窓口

常時相談に加え、日曜日にも社協職員が相談員として対応し、各関係機関と連絡連携し継続的に相談支援を行います。

毎月第2日曜日 午前10時から正午まで

<問合せ>米原市社会福祉協議会本部および社協各センター

相談日	会 場	相談日	会 場
3月 8日(日)	ゆめホール (三吉570)	4月12日(日)	愛らんど (春照56)

・心配ごと総合相談

暮らしの困りごとや悩みごとの相談を受け付けます。

相談は無料。時間はいずれも10時～12時まで（相談受付は11時まで）で、相談時間は1時間程度。

相談員は、行政相談委員・人権擁護委員・民生委員児童委員（身体障がい者相談員・知的障がい者相談員が入られる日もあります）。

<問合せ>米原市 福祉支援課（山東庁舎）TEL：55-8110

相談日	会 場	相談日	会 場
2月24日(火)	愛らんど (春照56)	3月17日(火)	ゆめホール (三吉570)
3月 3日(火)	やすらぎハウス (顔戸21-2)	3月24日(火)	愛らんど (春照56)
3月10日(火)	ルッチプラザ (長岡1050-1)		

・法律相談

法律に関わる相談ごとで、解決の窓口となるよう弁護士が初回の相談に応じます。事前にお申込みください。

相談日	会 場	相談日	会 場
3月12日(木)	ルッチプラザ (長岡1050-1)		

料金 1,000円。時間はいずれも10時～12時までで、1回30分以内。

<問合せ・申込み>米原市 福祉支援課（山東庁舎）TEL：55-8110

平成26年度米原市社会福祉協議会特別会員
ご協力ありがとうございました。

「社協まいばらとて」11月号にて報告後、下記の企業よりご協力いただきました。

地域福祉の推進に向け、大切にに使わせていただきます。
厚くお礼申し上げます、ここにご紹介させていただきます。

- ・地域包括ケアセンターいぶき
- ・社会福祉法人湖北会
- ・社会福祉法人湖北報恩会

(敬称略 12/31現在)

善意銀行だより

平成26年10月1日～平成26年12月31日 (敬称略)

〔金銭預託〕

匿名	2,000円
匿名	100,000円
扶桑工業株式会社	200,000円
匿名	100,000円
株式会社フタバヤ売上協賛金	114,474円
株式会社フタバヤ募金箱	19,905円
株式会社フタバヤ睦会	150,000円
JAレーク伊吹女性部	2,950円
匿名	10,000円
三菱樹脂労働組合山東支部	110,000円
匿名	10,000円
匿名	3,000円
匿名	10,000円

〔物品預託〕

さつまいも	武田勝子・児玉良明
おはぎ	真野 修
体拭き等	匿名
尿とりパット・円座	匿名
エリエール・アテント・尿取パッド	匿名
米	宇賀野営農組合
柿	匿名
下着・靴下	匿名
リハビリ用布用具	布絵本ボランティア
リクライニング車イス	匿名
レタス・白菜・大根・バナナ・カブラ	
その他野菜	匿名
のり	匿名
米・エコキャップ	JAレーク伊吹女性部
マッサージチェア・米・トイレット	
ペーパー	匿名

*他 季節のお野菜や果物をたくさん寄付いただき、有難うございました。

～みんなの善意を支援につなげる～

〈生活困窮者物資寄付・提供状況〉

平成26年8月1日～平成26年12月31日

寄付件数	18件
提供件数	実人員：12名 延べ支援回数：28回

インスタント・レトルト食品や調味料等たくさん寄付いただきありがとうございました。



(株)フタバヤ近江店様



三菱樹脂労働組合山東支部様



扶桑工業(株)様

MY・まい ボランティア

ボランティアの輪を広げたい

ボランティアのつどい開催

米原市ボランティア連絡協議会主催
で、米原市ボランティアのつどいを開
催されます。今回は、ボランティア連
絡協議会を代表して、会長の中川さん
にふだんの活動やつどい開催の想いに
ついてインタビューしました。



米原市ボランティア連絡協議会
代表 中川 哲夫 さん

ふだんどんなボランティア活動をされて
いますか？

みしま4420（よしぶえ）グループに入
り、施設や地域のイベントでよし笛の演奏を
奏でています。また、移動できるピザ釜を作
り、学童や子育てイベントに出向き、楽しく
ピザ作りを体験してもらえようボランティ
ア活動もしています。

活動していて感じるやりがいや喜びは？

よし笛の演奏先では、たくさんの方に出会
い、みなさん笑顔できいてくださいます。そ
の笑顔や帰る時に「よかったわあ」と言っ
てもらえると嬉しいです。また、ピザのトッ
ピングなどで、子どもたちが無邪気に楽しん

いる姿を見るとこちら
も元気になります。

ボランティア活動を通して、子どもからお
年寄りまで、たくさん人とつながれることも
楽しみのひとつです。

今後していきたいことは？

もっとたくさんの方と出会いつながりを持
つていきたいと思っています。そこで今回、
ボランティアの輪が広がるように「災害」と
いう誰もが気になるテーマを取り上げて、ボ
ランティア連絡協議会でボランティアのつど
いを企画しました。

ぜひみなさんご参加ください。会場でお待
ちしています。

米原市ボランティアのつどい

～「備え」と「構え」で減災目指す～

- 日 時：平成27年3月17日（火）10時～12時
- 講 師：たかしま災害支援ボランティアネットワーク なまず
- 内 容：～笑って減災 なまず流～
漫才・クイズ・腹話術・大型ロール紙芝居・歌など、
全員参加型講座でいざという時の「備えと構え」の必
要性を確認します。
- 会 場：米原地域福祉センターゆめホール（米原市三吉570）
- 主 催：米原市ボランティア連絡協議会
- 申込み：米原市ボランティアセンター（電話55-3933）

どなたでもご参加できます。
みなさんの
ご参加お待ちしております。



第9回米原市社会福祉大会「認知症フォーラム」開催のお知らせ

「認知症を考える」～ちょっとわかると、ちょっと進んだ未来がみえてくる～

日 程：平成27年3月8日（日）

場 所：滋賀県立文化産業交流会館（米原市下多良二丁目137）

内 容：

【午前の部】9：30（※受付9：00）～12：00

9：30～ 記念式典 社会福祉功労表彰・感謝状の授与

10：10～ 基調講演 「認知症を食い止める～鍵を握る生活習慣病～」

講師：国立循環器病センター 脳神経内科医長

猪原匡史（いはら まさふみ）先生

*NHKスペシャル「認知症800万人時代 認知症を食い止める

～ここまで来た！世界の最前線～」に出演されました。

11：20～ 先進地事例の報告 「認知症の人が安心して暮らせるまちづくり」

【午後の部】13：00～14：30

13：00～ パネルディスカッション 「認知症の人を支えるために何ができるか」

コーディネーター：認知症介護研究・研修センター部長

永田久美子（ながた くみこ）氏

※口ビー展 9：00～15：30 まいばら版認知症立体支援ロード、市内福祉事業所の展示など

参加申込：事前申込みが必要です。当日、会場にてお弁当（お茶付き）も販売しますので、ご希望の方は、申込み時にあわせてお申込みください。※生活習慣病、認知症予防のお弁当

＜参加費＞ 市内在住・在学・在勤の方
お弁当なし（無 料） お弁当あり（ 800円）
市外在住・在学・在勤の方
お弁当なし（200円） お弁当あり（1,000円）
※資料代等

申込先：米原市社会福祉協議会（☎0749-54-3105 FAX54-3115 米原市三吉570番地）

共同主催：米原市・社会福祉法人米原市社会福祉協議会・米原市共同募金委員会
（手話通訳、要約筆記あり）

しが冒険遊び場づくりシンポジウムのご案内

冒険遊び場とは、「自分の責任で自由に遊ぶ」をモットーに、子どもが「遊び」をつくる場であり、自分の「やってみたいと思うこと」を実現していく場です。

遊びは、子どもにとって生きることそのものです。地域のみんなで子どもの育ちを見守っていくためにも、冒険遊び場づくりについて一緒に考えてみませんか。みなさんのご参加お待ちしております。

■日 時：平成27年3月1日（日）9時30分～12時

■内 容：基調講演「子どもが生きる力を育む遊び！～冒険遊び場～」

講師 滋賀冒険遊び場ネットワークアート探検隊 “ピカソ・スイッチ”

代表 中祖 厚志 氏

■会 場：湖北デイサービスセンター（長浜市湖北町速水1860番地）

■申込み：米原市ボランティアセンター（電話55-3933）

今年で2年目となる東部デイサービスセンターはびろの子育て支援事業。デイ利用者の経験と知恵を子育て支援の中で活かし、さらに利用者の介護予防、参加者への文化伝承、地域拠点の啓発を目的に、年間5回シリーズで開催しました。

今年度の様子をお知らせします。

米原市のみなさんに役立つ子育て情報をご紹介します

大きくな〜れ

イチゴでスイーツ作り



最高齢98歳!!
元気な利用者の
皆さんと一緒に
スイーツ作り(*^_^*)

なが〜い流しそうめんを食べよう!



そうめん台は
ボランティア
さんの
手作りです



『かしはら、いっぱい』

東部デイサービスセンターはびろ子育て支援事業

出前ピザ窯でピザを作ろう!

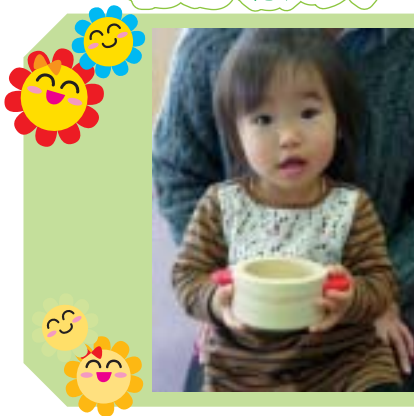


男性の利用者さんも
大活躍!!

おしゃれな ケーキを作ろう!



わが家のアイドル



村居 美奏ちゃん 1歳9ヶ月
甘えん坊のみかなちゃん♡これ
からも元気で大きくなつてね!!



ボランティアさん
手作りのピザ窯で・・・

こどもたちも
大好きなピザで大満足♪

次回、3月の予定は・・・
『利用者さんと一緒に、音楽で楽しもう♪』です。
次年度も計画。お楽しみに!!



各種事業に関するお問合せ・お申し込み・ご意見は、
下記の法人本部・各センターまで

法人本部

米原市三吉570番地 米原地域福祉センター ゆめホール内
TEL54-3105 FAX54-3115 maibarashi-shakyo@leto.eonet.ne.jp

山東地域福祉活動センター 米原市ボランティアセンター

米原市池下428番地
TEL55-3933 FAX55-3933 m-shakyo-mishima@zd.ztv.ne.jp

伊吹地域福祉活動センター

米原市春照56番地 伊吹健康プラザ愛らんど内
TEL58-1770 FAX58-2231 m-shakyo-s.ishi@zb.ztv.ne.jp

米原地域福祉活動センター

米原市三吉570番地 米原地域福祉センター ゆめホール内
TEL54-3110 FAX54-3115 maibarashi-shakyo@leto.eonet.ne.jp

近江地域福祉活動センター

米原市顔戸21番地2 近江地域福祉センター やすらぎハウス内
TEL52-1463 FAX52-8051 m-shakyo-oshi@iris.eonet.ne.jp

発行：平成27年2月15日

社会福祉法人 **米原市社会福祉協議会**

TEL 0749-54-3105 FAX 0749-54-3115

http://www.maibara-shakyo.or.jp/

〒521-0023 滋賀県米原市三吉570番地 米原市米原地域福祉センターゆめホール内

この広報は一部赤い羽根共同募金の配分金で発行しています。

