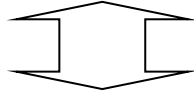


《米原市社会福祉協議会の組織》

【会 員】

一般会員：各世帯
特別会員：個人・団体・企業・商店・施設等



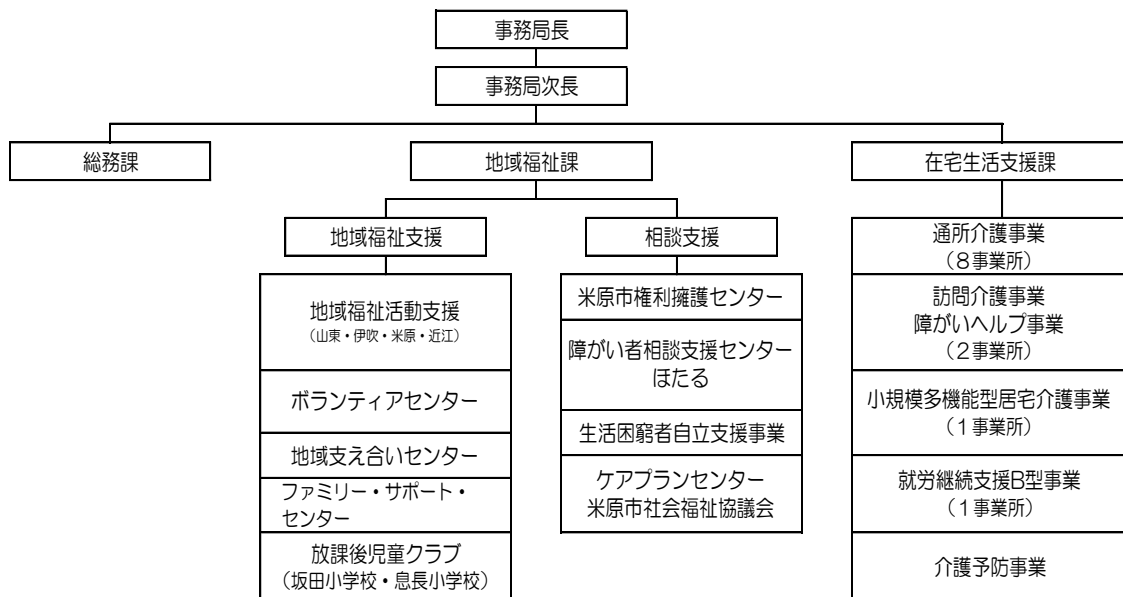
【評議員】 31名

【理事】 8名 【監事】 2名
〔 会 長：1名
副会長：1名含む 〕

事務局	事務局長 事務局次長	総務課	地域福祉課	在宅生活 支援課	合計
正規職員	2	4	19	32	57
准正規職員	0	4	9	24	37
パート職員	0	4	28	89	121
合計	2	12	56	145	215

(平成29年6月23日現在)

《事務局体制図》



- 山東地域福祉活動センター
- 伊吹地域福祉活動センター
- 米原地域福祉活動センター
- 近江地域福祉活動センター

- 長岡：市民交流プラザ（ルッチプラザ）内
- 春照：伊吹健康プラザ愛らんど 内
- 三吉：米原地域福祉センターゆめホール 内
- 顔戸：近江地域福祉センターやすらぎハウス 内