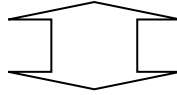


米原市社会福祉協議会の組織

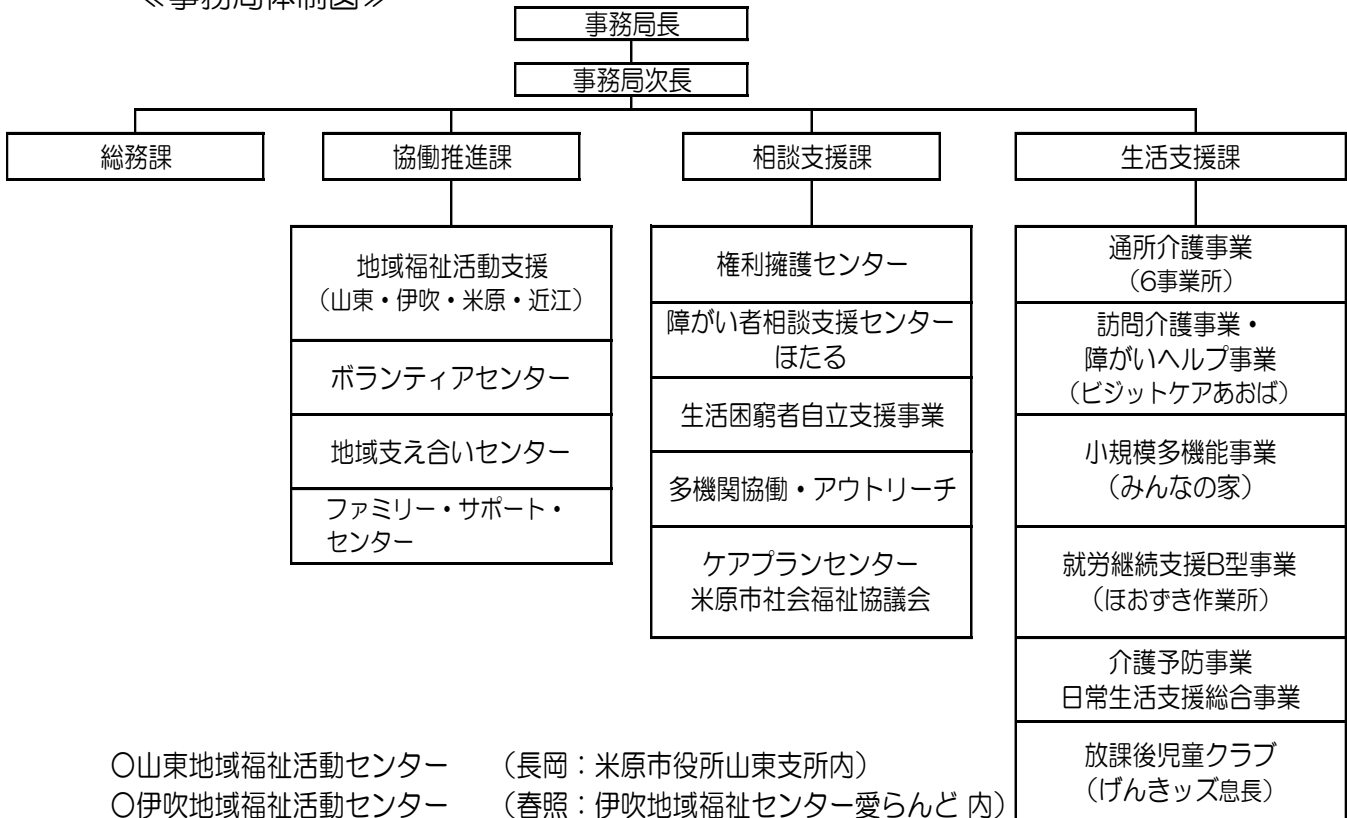
【会 員】

一般会員：市民
 特別会員：個人・団体・企業・商店・施設等



	【評議員】（28名）	【理事】（8名）		【監事】2名		
		（会 長：1名 副会長：1名含む）				
（令和6年4月1日現在）						
事務局長 事務局次長	総務課	協働推進課	相談支援課	生活支援課	計	
正規職員	2	3	6	15	33	59
准正規職員	0	2	1	1	19	23
パートタイマー職員	0	3	3	11	62	79
合計	2	8	10	27	114	161

≪事務局体制図≫



- 山東地域福祉活動センター（長岡：米原市役所山東支所内）
- 伊吹地域福祉活動センター（春照：伊吹地域福祉センター愛らんど内）
- 米原地域福祉活動センター（三吉：米原地域福祉センターゆめホール内）
- 近江地域福祉活動センター（顔戸：近江地域福祉センターやすらぎハウス内）