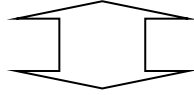


米原市社会福祉協議会の組織

【会 員】

一般会員：市民

特別会員：個人・団体・企業・商店・施設等



【評議員】（28名）

【理事】（9名）

【監事】2名

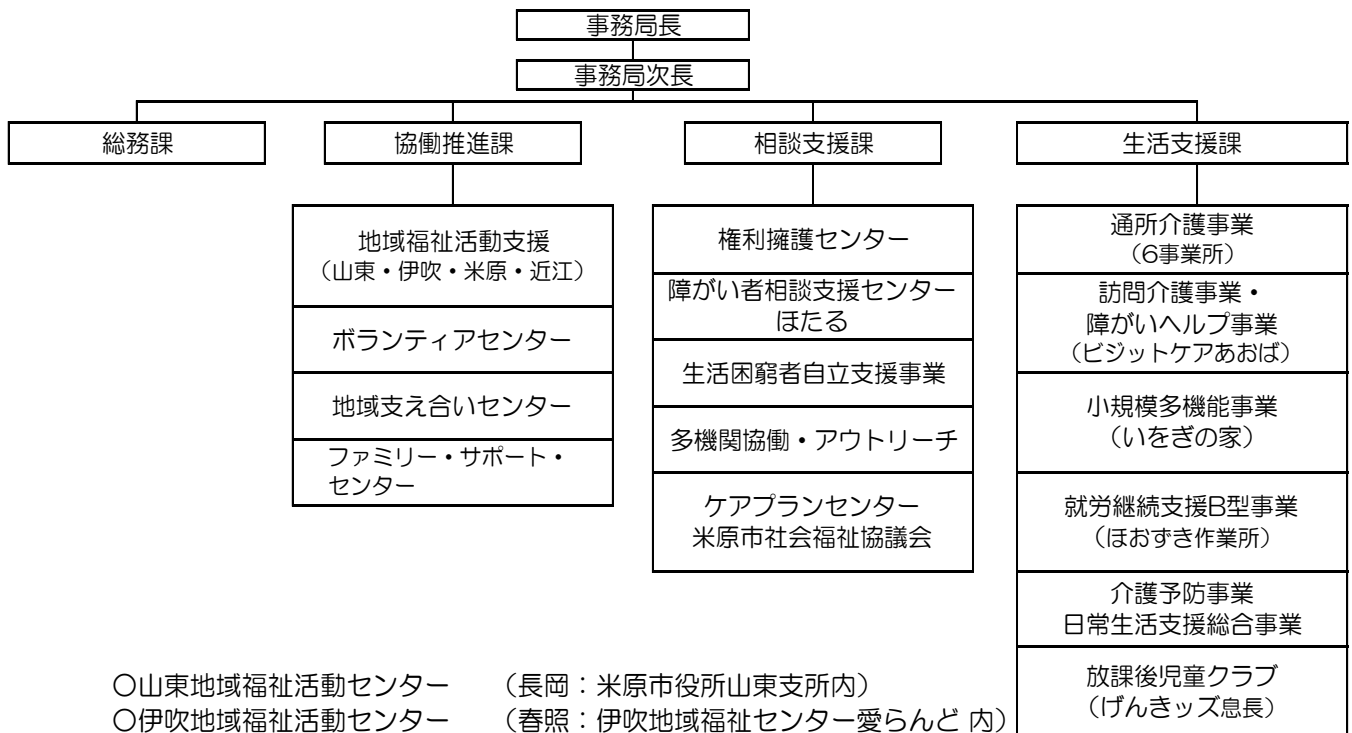
（会 長：1名

副会長：1名含む）

事務局	事務局長・ 事務局次長	総務課	協働 推進課	相談 支援課	生活 支援課	合計
正規職員	2	3	8	17	31	61
准正規職員	0	2	1	1	19	23
パート職員	0	3	2	10	71	86
合計	2	8	11	28	121	170

（令和5年4月1日現在）

≪事務局体制図≫



- 山東地域福祉活動センター（長岡：米原市役所山東支所内）
- 伊吹地域福祉活動センター（春照：伊吹地域福祉センター愛らんど内）
- 米原地域福祉活動センター（三吉：米原地域福祉センターゆめホール内）
- 近江地域福祉活動センター（顔戸：近江地域福祉センターやすらぎハウス内）