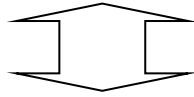


米原市社会福祉協議会の組織

【会 員】

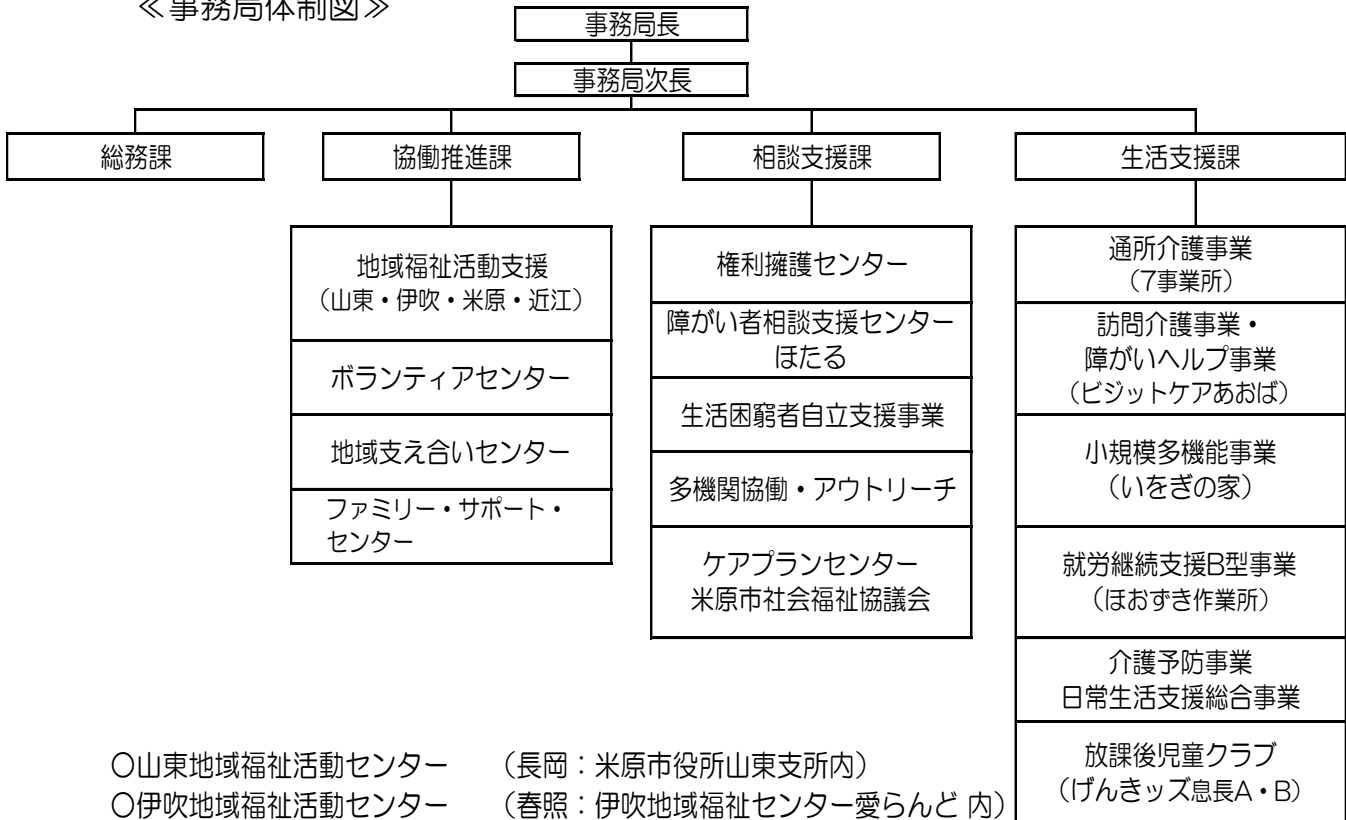
一般会員：市民
 特別会員：個人・団体・企業・商店・施設等



【評議員】（28名）	【理事】（9名） 【監事】 2名 （会 長：1名 副会長：1名含む）					
事務局	事務局長・ 事務局次長	総務課	協働 推進課	相談 支援課	生活 支援課	合計
正規職員	2	4	10	17	32	65
准正規職員	0	3	0	2	21	26
パート職員	0	3	2	9	79	93
合計	2	10	12	28	132	184

（令和4年4月1日現在）

≪事務局体制図≫



- 山東地域福祉活動センター （長岡：米原市役所山東支所内）
- 伊吹地域福祉活動センター （春照：伊吹地域福祉センター愛らんど内）
- 米原地域福祉活動センター （三吉：米原地域福祉センターゆめホール内）
- 近江地域福祉活動センター （顔戸：近江地域福祉センターやすらぎハウス内）