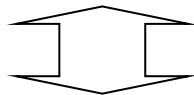


2. 米原市社会福祉協議会の組織

【会 員】

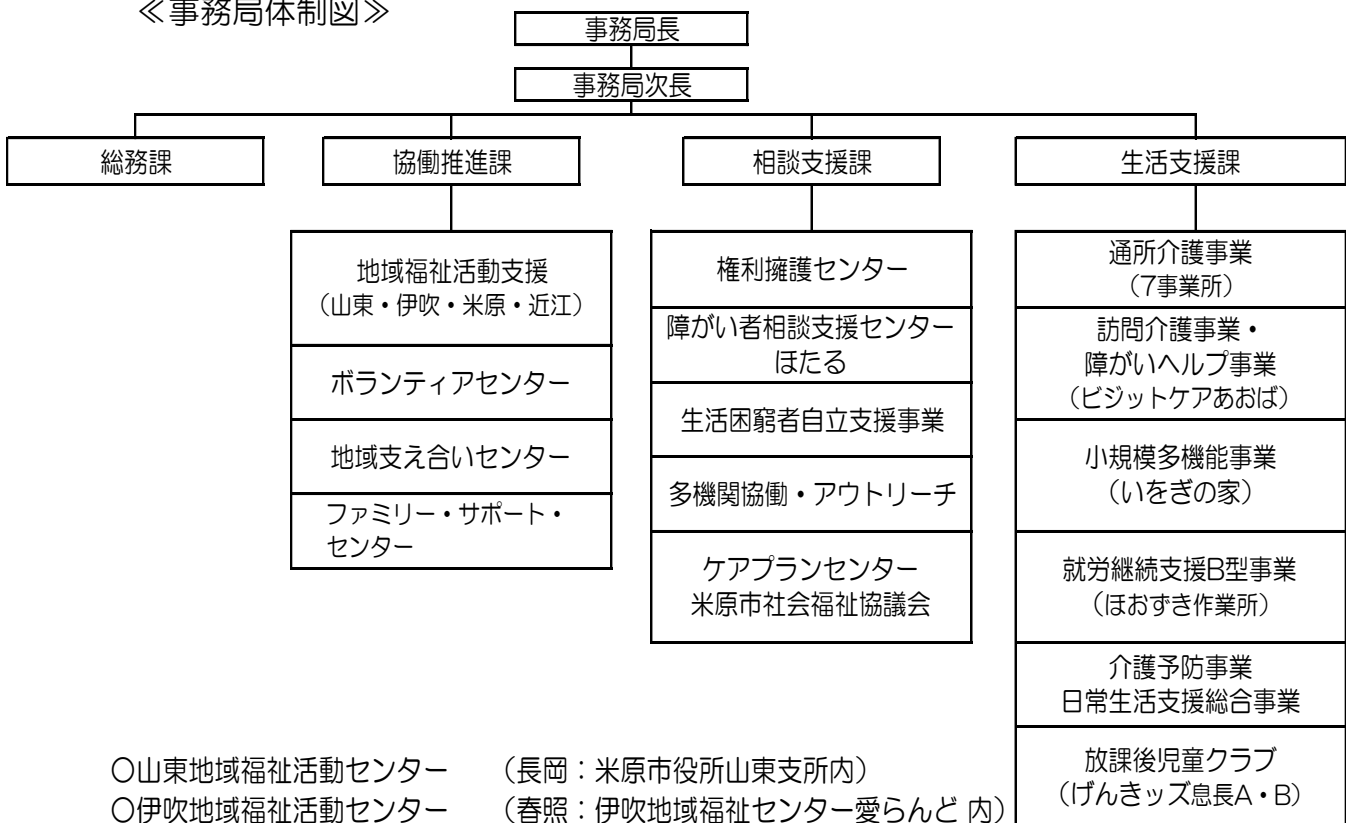
一般会員：市民
特別会員：個人・団体・企業・商店・施設等



【評議員】（30名）		【理事】（9名） 【監事】 2名 （会 長：1名 副会長：1名含む）				
事務局	事務局長・ 事務局次長	総務課	協働 推進課	相談 支援課	生活 支援課	合計
正規職員	2	4	8	17	30	61
准正規職員	0	3	1	2	25	31
パート職員	0	5	3	12	90	110
合計	2	12	12	31	145	202

（令和3年4月1日現在）

《事務局体制図》



- 山東地域福祉活動センター （長岡：米原市役所山東支所内）
- 伊吹地域福祉活動センター （春照：伊吹地域福祉センター愛らんど内）
- 米原地域福祉活動センター （三吉：米原地域福祉センターゆめホール内）