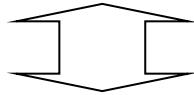


《米原市社会福祉協議会の組織》

【会 員】

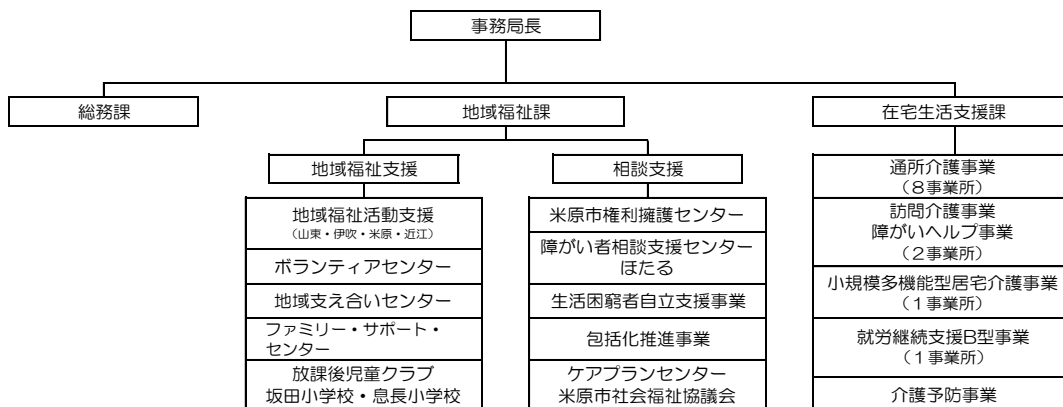
一般会員：各世帯
特別会員：個人・団体・企業・商店・施設等



	【評議員】29名		【理事】8名 【監事】2名 〔 会 長：1名 副会長：1名含む 〕		
事務局	事務局長	総務課	地域福祉課	在宅生活 支援課	合計
正規職員	1	4	23	31	59
准正規職員	0	4	7	27	38
パート職員	0	3	26	83	112
合計	1	11	56	141	209

(平成31年4月1日現在)

《事務局体制図》



- 山東地域福祉活動センター
- 伊吹地域福祉活動センター
- 米原地域福祉活動センター
- 近江地域福祉活動センター

- (志賀谷：旧山東生涯学習センター内)
- (春照：伊吹健康プラザ愛らんど内)
- (三吉：米原地域福祉センターゆめホール内)
- (顔戸：近江地域福祉センターやすらぎハウス内)