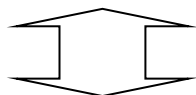


《米原市社会福祉協議会の組織》

【会 員】

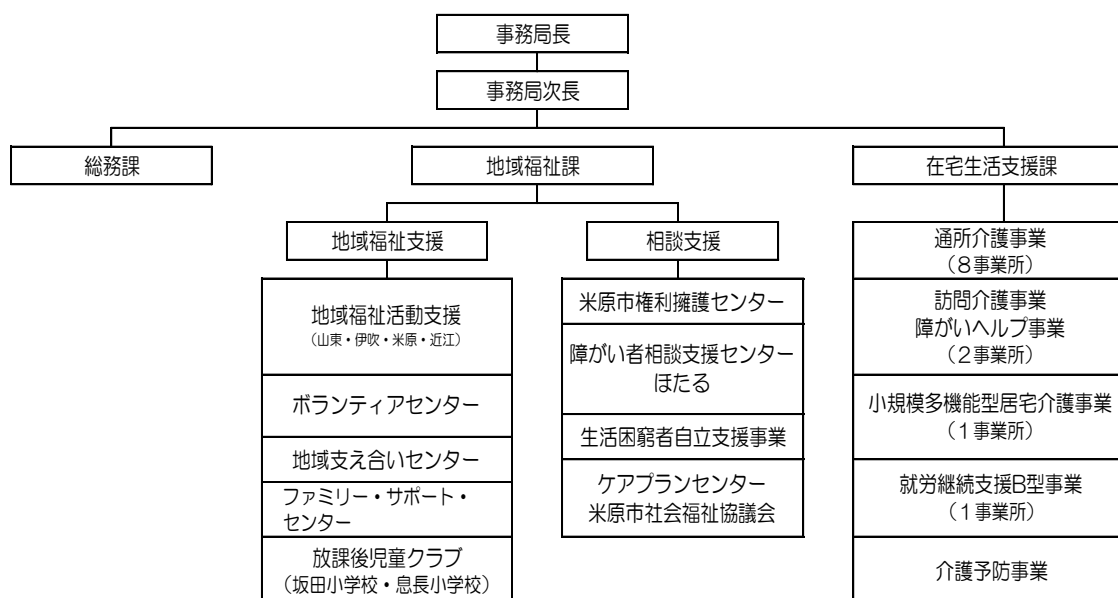
一般会員：各世帯  
特別会員：個人・団体・企業・商店・施設等



【評議員】30名		【理事】8名 【監事】2名 〔 会長：1名 副会長：1名含む 〕			
事務局	事務局長 事務局次長	総務課	地域福祉課	在宅生活 支援課	合計
正規職員	2	4	23	31	60
准正規職員	0	4	7	24	35
パート職員	0	4	29	85	118
合計	2	12	59	140	213

(平成30年4月1日現在)

《事務局体制図》



- 山東地域福祉活動センター
- 伊吹地域福祉活動センター
- 米原地域福祉活動センター
- 近江地域福祉活動センター

- 長岡：市民交流プラザ（ルッチプラザ）内
- 春照：伊吹健康プラザ愛らんど内
- 三吉：米原地域福祉センターゆめホール内
- 顔戸：近江地域福祉センターやすらぎハウス内